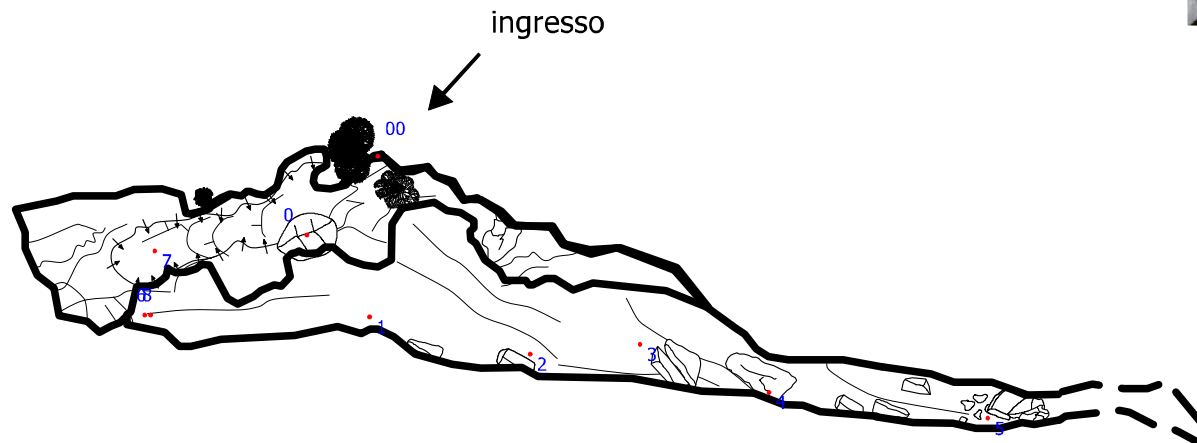
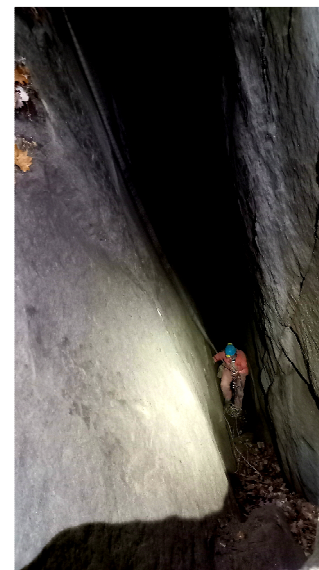


# ER PC 1044

# FORRA AD EST DELLA ROCCA D'OLGISIO

Loc. Rocca d'Olgisio- Pianello val Tidone ( PC )

Sviluppo: 39 m  
Sviluppo planimetrico: 29 m  
Estensione: 31 m  
Dislivello: -18 m  
Coordinate: WGS84 44° 54' 57.970" N 9° 24' 05.770" E con GPS  
Coordinate: WGS84 UTM E531698 N4973708 32N con GPS  
Quota d'ingresso: 500 m slm da CTR  
Esplorazione: :  
Speleo Club Gianni Ribaldone - Genova 2023  
GSPGC- Reggio Emilia 2023  
Rilevatori: Davide Cagnolati, Maurizio Malvini, GSPGC - Reggio Emilia 2023  
Disegnatore: Maurizio Malvini , Davide Cagnolati, Bassi Lorenzo, 2023



## PIANTA

Originale in scala 1:200

